



**NOVÝ UHLAZUJÍCÍ SYSTÉM – PRO  
STÁLÉ NAROVNÁNÍ  
ZALOŽEN NA HYDROLIZOVANÉM  
KAŠMÍROVÉM KERATINU**

TECHNICKÁ A MARKETINGOVÁ PRESENTACE



# AŽ UŽ JE VLASOVÝ TREND JAKÝKOLI,



march 2013



# BUDE VELKÉ MNOŽSTVÍ ŽEN VŽDY HLEDAT ŘEŠENÍ PRO SVÉ NEPOSLUŠNÉ A KREPATÉ VLASY...





PRO MNOHO ŽEN JE OBROVSKÝM SNEM  
MÍT HLADKÉ A POSLUŠNÉ VLASY!



CO ZNAMENÁ „POSKYTOVAT UHLAZUJÍCÍ  
SLUŽBY“?



**ZNAMENÁ TO NA STÁLO PŘEMĚNIT  
TVAR VLASŮ**

**JAK?**

PROLOMENÍM PŘÍTOMNÝCH SIRNÝCH MOSTŮ DO  
KERATINU

+

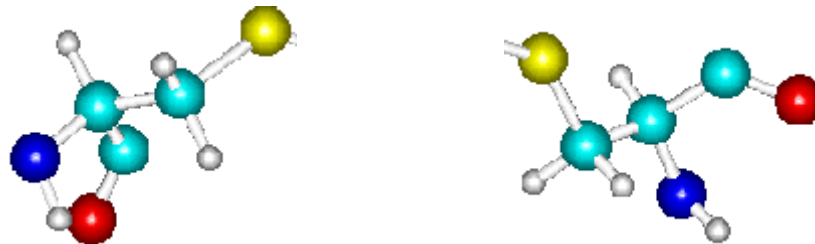
PŘESTAVĚNÍ JICH A DODÁNÍ JIM NOVÉHO TVARU



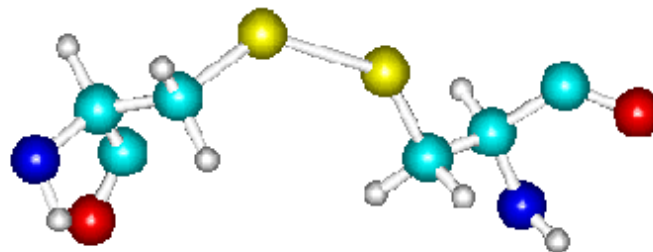
Keratin je protein.

Je tvořen dlouhými řetězci aminokyselin.

Převážně zastoupená aminokyselina je cystin, který vytváří propojení s dalšími dvěma řetězci pomocí sirných mostů.

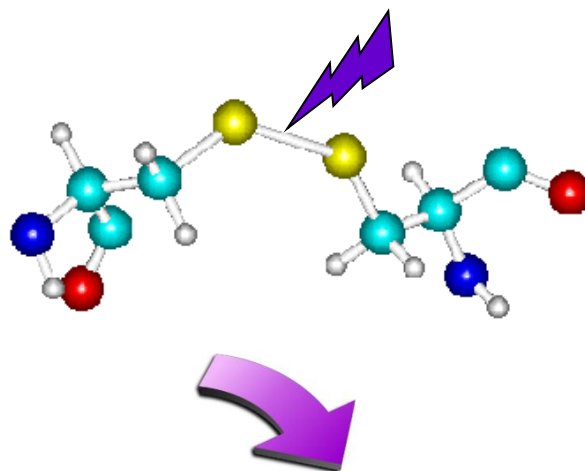


Sirné mosty



# JAK SE STANE ROZLOMENÍ SIRNÝCH MOSTŮ KERATINU?

## - POMOCÍ UHLAZOVACÍCH PROSTŘEDKŮ



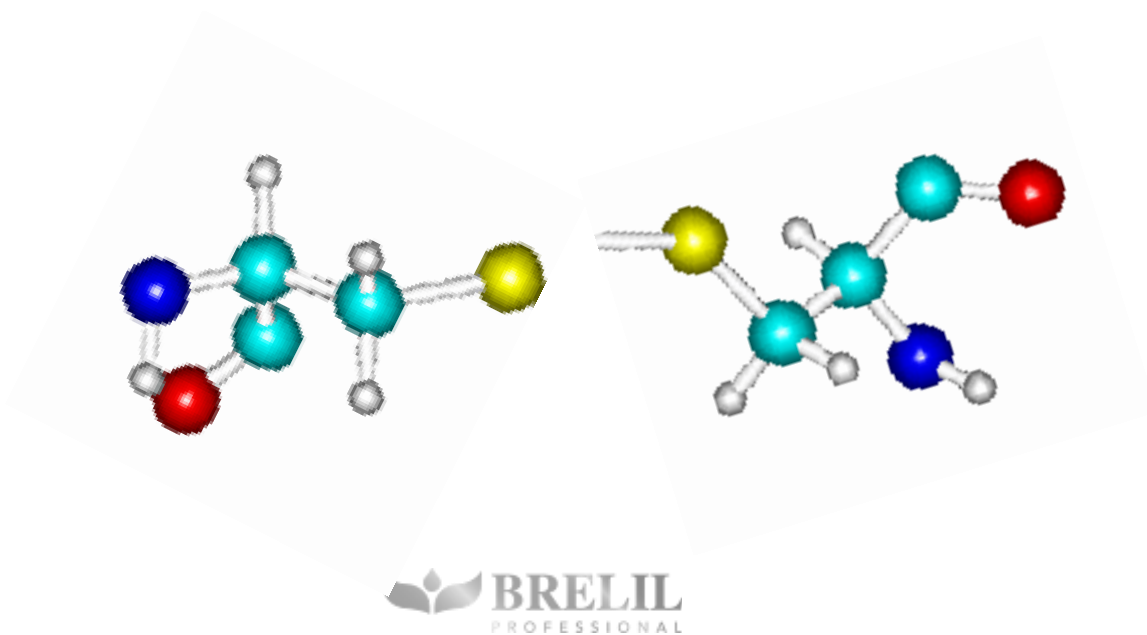
Umožňuje přesídlení proteinů...

Vytváří jemné vlasy, se kterými se snadno pracuje...

A tak je tedy deformován...

# JAK JE VYTVOŘEN NOVÝ TVAR? BĚHEM DOBY PŮSOBENÍ

Sirné mosty získávají novou strukturu.  
Každá polovina se upevňuje na nejbližší opačnou část.





# JAK SE SIRNÉ MOSTY UZAVÍRAJÍ?

ZA POMOCÍ FIXACE ZALOŽENÉ NA HYDROXIDU VODÍKU



**VLASY ZÍSKAJÍ NOVÝ TVAR**



# PH

pH slouží pro měření kyselosti nebo zásaditosti roztoku



pH nabývá hodnot od 0 (silná kyselost) po 14 (silná zásaditost).

Střední hodnotě 7 odpovídá prostředí neutrality, čistá voda při 25°C.

Roztoky vody jsou definovány jako kyselé nebo zásadité na základě koncentrace vodíkových iontů ( $H^+$ ) a hydroxidových iontů ( $OH^-$ ), které obsahují.

*Roztok, který obsahuje více iontů  $H^+$  má menší pH než 7, je definován jako kyselý.*

*Roztok, který obsahuje více iontů  $OH^-$  je definován jako alkalický (nebo zásaditý) a má pH vyšší než 7.*

# PH VLASŮ



- Kyselé složky uzavírají šupiny kutikuly a dělají vlasy měkké a lesklé, ve skutečnosti uzavřené šupiny odráží lépe světlo.
- Alkalické složky otvírají vlasové šupiny, čímž činí vlasy drsné, matné a porézní.

V případě chemických látek pro uhlazení vlasů:

**ČÍM VYŠŠÍ JE HODNOTA PH POUŽITÝCH LÁTEK**

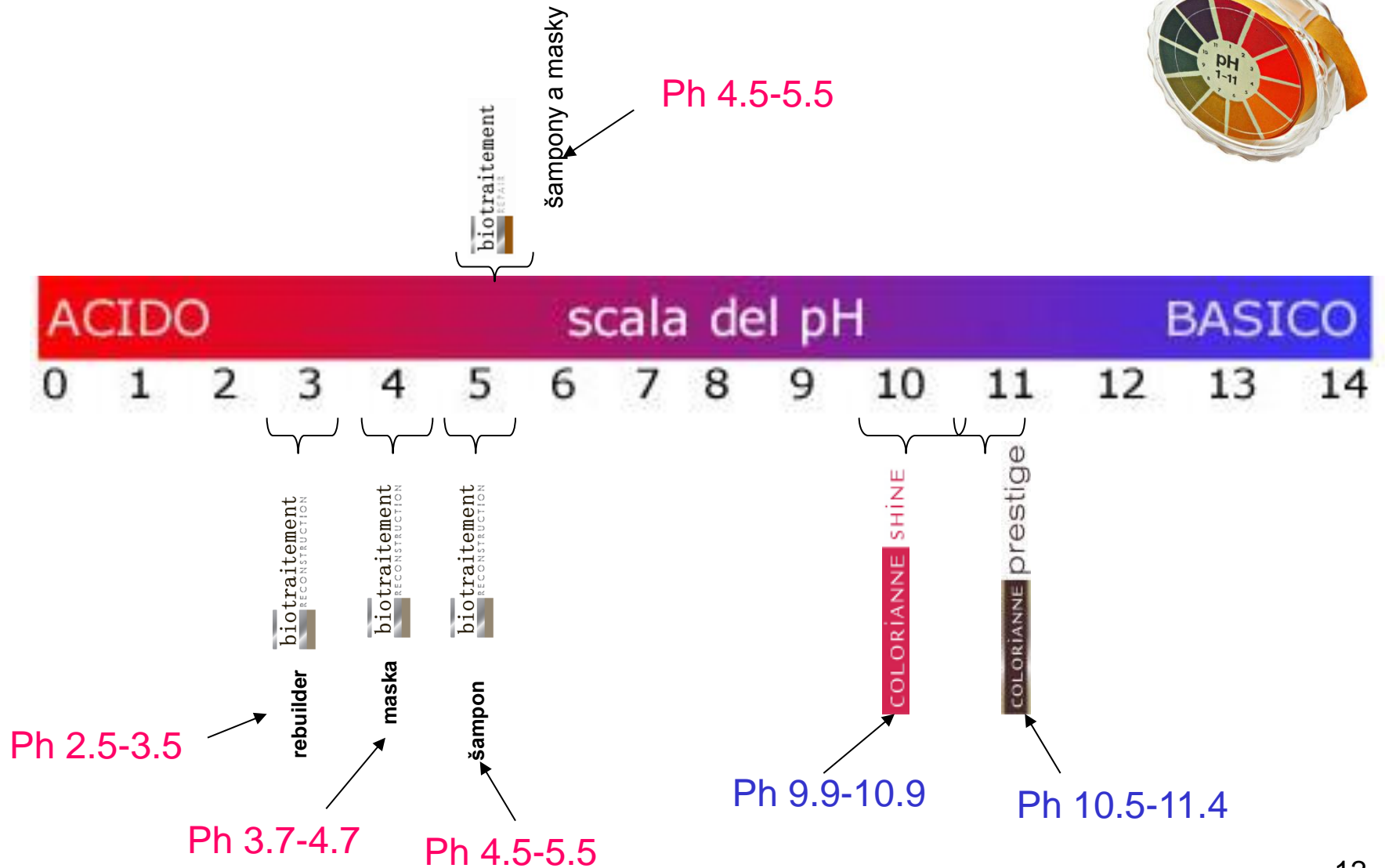


TÍM VĚTŠÍ JE KAPACITA  
VSTŘEBÁNÍ DO VLASŮ



TÍM VĚTŠÍ JSOU  
ŠKODY NA  
VLASECH

# PH BRELIL VÝROBKŮ





Kyselé reakce neutralizují -  
to znamená - ruší účinky zásaditých reakcí.

Uhlazující vodička je zásaditá,  
fixační je kyselá.

Stahující kyseliny mají sílu k uzavření šupin kutikuly,  
dodání nového lesku a zredukování poréznosti.  
Opravují poškození způsobené zásaditými složkami.

Po kosmeticko-chemické péči (trvalé, rovnání, barvení nebo odbarvení)  
je vždy doporučeno použít kyselou péči!

# SHRNUTÍ

## 1 - UHLAZUJÍCÍ SLOŽKY

Rozbílí sirné mosty

## 2 - DOBA PŮSOBENÍ

Vytváří nový tvar

## 3 - FIXACE

Fixuje nový tvar, přestavuje sirné mosty.



# 1- UHLAZUJÍCÍ SLOŽKY

## JAKÉ MOŽNOSTI JSOU NA TRHU

# ?





# FORMALDEHYD



Je to bezbarvý plyn se silným a dráždivým zápachem. V roce 2004 byl uveden na seznam karcinogenů.

## RIZIKA:

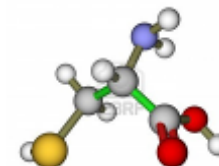
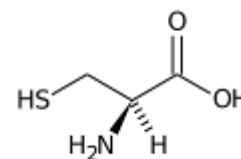
- Podráždění očí
- Podráždění dýchacího ústrojí
- Zničení kůže a pokožky hlavy
- Citlivostní reakce
- Myeloidní leukémie a rakoviny

# VYHLAZUJÍCÍ KYSELINY CYSTEIN NEBO DERIVÁTY

Kyseliny založeny na základě siřičitanů-bisulfitů nebo cysteinu a derivátech, které mají faktor pH 6.

Charakteristické silným zápachem.

Jsou používány k uhlazení trvajících víc než půl měsíce.



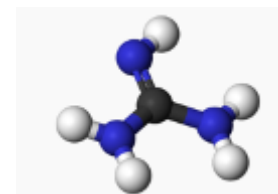
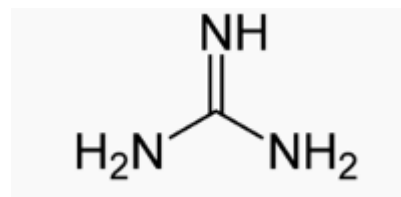


# UHLIČITAN GUANIDINOVÝ + HYDROXID VÁPENATÝ

Složky, které mají pH faktor 12 a 13,5.

Pro vlasy jsou obzvláště agresivní.

Používají se zejména pro uhlazení afro vlasů.





# THIOGLYKOL

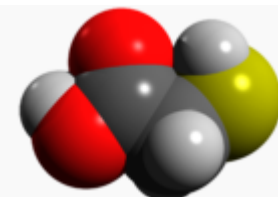
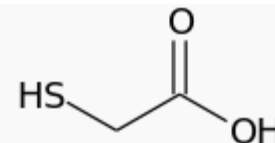
Thioglykol amonný je chemický produkt používaný pro rovnání vlasů, který eliminuje poškození vlasů.

Oproti běžným uhlazujícím činidlům je považován za nejvíce šetrný k vlasům.




Má pH faktor v rozsahu mezi 9 a 10.

Je smíchán s amoniakem k umožnění proniknutí a účinnost na vlasech.

Vyžaduje kroky k neutralizaci.



**Uhlazující činidlo použito ve složení WONDERLISS.**

SLOŽKA	SÍLA UHLAZENÍ	CITLIVOST	PH	NEVÝHODY
FORMALDEHYD	○ ○ ○ ○			
CYSTEIN	○ ○	○ ○ ○	6	NEPŘÍJEMNÝ ZÁPACH
GUANIDIN	○ ○ ○ ○	○ ○ ○ ○	12-13,5	PŘÍLIŠ AGRESIVNÍ POUŽIVANÝ NA AFRO VLASY
THIOGLYKOL	○ ○ ○ ○	○ ○	9-10	JE NUTNÉ POUŽÍVAT NEUTRALIZÉR = 1 KROK NAVÍC



## 2 - DOBA PŮSOBENÍ



Během doby působení ošetřované vlasy v uhlazené poloze získávají nový tvar.

# 3 - FIXACE





## 3-FIXACE

Neutralizér nebo fixatér je tvořen peroxidem vodíku s kyselým pH (založeným na okysličené vodě).



Vypudí hydrogenové atomy thioglikolicu z vlasů.



Sirné vazby upevní do nové pozice, uzavře šupiny.

# JAK NAPRAVIT VLASY?

Po uhlazovacím servisu prošel vlasový keratin komplikovanou chemickou péčí.



**Musí být vrácen do původního stavu.**



Je nutné použít nejvíce fyziologický protein pro vlasy:

**Hydrolyzovaný Keratin,**

který je schopen v malých částech proniknout více do vlasové struktury.

# JAKÝ KERATIN?

## HYDROLYZOVANÝ KAŠMÍROVÝ KERATIN



### OKAMŽITÉ ÚČINKY:

- LEPŠÍ ČESATELNOST MOKRÝCH VLASŮ
- EXCELENTNÍ TVAROVÁNÍ SUCHÝCH VLASŮ
- HEDVÁBNÝ LESK
- VLASY ZŮSTANOU ODOLNĚJŠÍ



BRELIL UVÁDÍ

wonderliss 

# REVOLUČNÍ SYSTÉM ROVNÁNÍ

IDEÁLNÍ ŘEŠENÍ PRO KREPATÉ A  
NEPOSLUŠNÉ VLASY

NEJLEPŠÍ PROFESIONÁLNÍ UHLAZUJÍCÍ  
PÉČE ZALOŽENÁ NA KERATINU



wonderliss



# REVOLUČNÍ SYSTÉM

## BEZ FORMALDEHYDU\*

Chrání vlasy a zdraví kadeřníka i zákazníka. (\*v souladu s požadavky práva ES a mezinárodních regulačních předpisů).

## VHODNÝ PRO VŠECHNY TYPY VLASŮ

Dostupný ve dvou verzích – pro normální/silné vlasy a jemné/ošetřované vlasy.

## JEDNODUCHÁ A BEZPEČNÁ APLIKACE

Několik jednoduchých kroků a výrazně zkrácená doba péče v porovnání s běžnými technikami rovnání.

## GARANTOVANÝ UHLAZUJÍCÍ ÚČINEK A ÚČINEK PROTI KREPACENÍ

Vlasy zůstanou hladké neohledě na klimatické podmínky\* a frekvenci, s jakou jsou umývány. Zákazníci už bez něj nebudou chtít být.

(\* dokud vlasy výrazně neodrostou)

wonderliss

## Exkluzivní péče pro uhlazení vlasů - pro neskutečně hladké vlasy

Inovativní složení zajišťuje perfektní uhlazení vlasů a díky přídavku hydrolyzovaného kašmírového keratinu kontroluje poréznost, chrání vlas, rekonstruuje jej a hydratuje do hloubky.

**PRO DLOUHODOBÝ  
PROFESIONÁLNÍ VÝSLEDEK**





# 1



# wonderliss



## UHLAZUJÍCÍ KRÉM 1

Uhlazující krém pro normální/silné vlasy. Obohacený o hydrolyzovaný kašmírový keratin. Krém uhlazuje vlnité nebo krepaté vlasy, dává jim jemnost a lesk.

**NÁVOD NA POUŽITÍ:** Pečlivě si přečtete letáček. Umyjte vlasy jemným šamponem. Aplikujte uhlazující krém 1 určený pro normální nebo silné vlasy. Aplikujte pomocí štětce nebo hřebenu, následujte přirozený růst vlasů. Nechte 20-40 minut působit – dle typů vlasů.  
280 ml tuba  
Ph 8.80-9.40 - zásadité

Zahrnuto v sadě KIT 1 B051200  
Pro normální/silné vlasy



## UHLAZUJÍCÍ KRÉM 2

Uhlazující krém pro jemné/ošetřované vlasy. Obohacený o hydrolyzovaný kašmírový keratin. Krém uhlazuje vlnité nebo krepaté vlasy, dává jim jemnost a lesk.

**NÁVOD NA POUŽITÍ:** Pečlivě si přečtete letáček. Umyjte vlasy jemným šamponem. Aplikujte uhlazující krém 2 určený pro jemné/ošetřované vlasy. Aplikujte pomocí štětce nebo hřebenu, následujte přirozený růst vlasů. Nechte 10-20 minut působit – dle typů vlasů. Dobře opláchněte. 280 ml tuba  
Ph 8.30-8.70 - zásadité

Zahrnuto v sadě KIT 2 B051201  
Pro jemné/ošetřované vlasy



wonderliss



## FIXATÉR NEUTRALIZAČNÍ FIXATÉR

**NÁVOD NA POUŽITÍ:** Čtěte pečlivě letáček s návodem. Použijte štětec k aplikaci fixatéru pramen po prameni. Začněte od zátylku a následujte přirozený růst vlasů. Nechte 10 minut působit, neustále vlasy kontrolujte a opravujte jakékoli vlnění hřebenem. Opláchněte a poté aplikujte masku.

Aplikujte Hydrokerationový sprej a usušte.  
280 ml tuba

Ph 3.30-4.10 - kyselé

Zahrnuto v sadě KIT 1 i KIT 2



## HYDROKERATINOVÝ SPREJ



Hydratační sprej s ochranným a hydratujícím účinkem, usnadňuje rozčesání vlasů. Vytvořený s hydrolyzovaným kašmírovým keratinem, sprej chrání vlasy během uhlazující péče. **NÁVOD NA POUŽITÍ:** Aplikujte sprej na délky a nechte několik minut působit. Hydrokeratinový sprej použijte před aplikací Fixatéru a během závěrečné fáze, před kartáčováním. Pro mimořádně jemné nebo ošetřované vlasy použijte sprej také před aplikací Uhlazujícího krému 2. 50 ml lahev

Ph 5.50-6.50

Zahrnuto v sadě KIT 1 a 2

# PH V PRODUKTECH WONDERLISS

Ph 5.5-6.5



Ph 8.8-9.4



**ACID**

**Ph SCALE**

**BASIC**

0 1 2 3 4 5 6 7 8 9 10 11 12 13 14



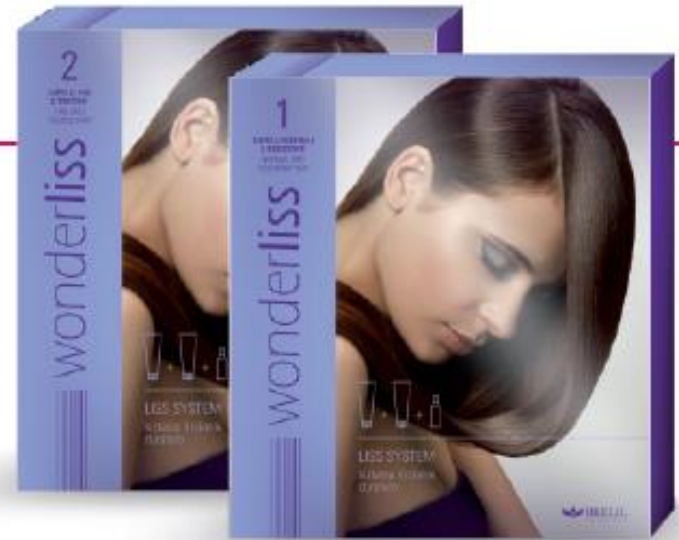
Ph 3.3-4.1



Ph 8.3-8.7

## SADA

Elegantní a praktická sada obsahující produkty potřebné k aplikaci Wonderliss pro dlouhodobé uhlazení vlasů.



## POČET MOŽNÝCH APLIKACÍ: 3 KLIENTI NA KAŽDOU SADU



## PŘED POSKYTNUTÍM UHLAZUJÍCÍHO SERVISU PEČLIVĚ ZHODNOŤTE STAV VLASŮ.

### TEST K VYHODNOCENÍ ELASTICITY VLASŮ

STISKNĚTE SUCHÝ VLAS MEZI UKAZOVÁČKEM A PALCEM OBOU RUK A JEMNĚ HO NATÁHNĚTE BEZ TAHÁNÍ TAK, ABY SE NATÁHL O 20%.

**A**

Pokud se vlasy natahují a zkracují několikrát za sebou bez přetrhnutí, jako guma, jsou v dobré kondici a mohou projít trvalou či uhlazením.

**B**

Pokud se vlas snadno přetrhne, je velmi křehký, pak nemůže projít trvalou či uhlazením.

**C**

Pokud se vlasy jednoduše natáhnou a trvá dlouhou dobu než se stáhnou do původní délky, mohou být uhlazeny nebo navlněny pouze po předchozí péči založené na proteinové rekonstrukci.

# TADY JE NAŠE MODELKA NESPOKOJENÁ SE SVÝMI VLASY



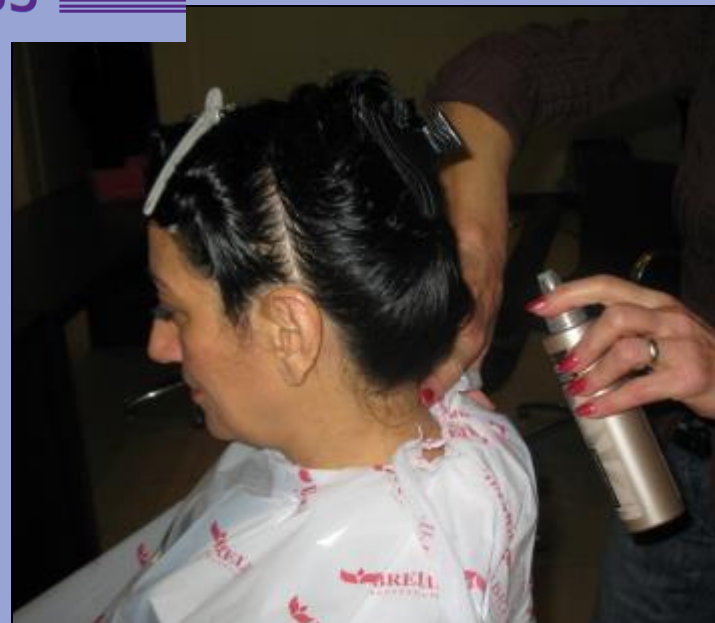




wonderliss



STEP 1



PŘÍPRAVA



10  
MINUT





# POMĚR POUŽITÍ UHLAZUJÍCÍHO KRÉMU A FIXATÉRU 1:1



STEP 2



APLIKACE UHLAZUJÍCÍHO KRÉMU



20 MINUT



wonderliss

## STEP 3



## DOBA PŮSOBENÍ



LISS CREAM 1  
LISS CREAM 2

NORMÁLNÍ – ODOLNÉ VLASY OD 20 DO 40 MINUT  
JEMNÉ – OŠETŘOVANÉ VLASY OD 10 DO 20 MINUT

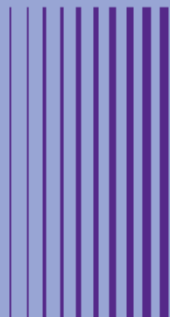
Je vysoce doporučeno respektovat uvedenou dobu působení  
a kontrolovat práci každých 10 minut!

OD 10 DO 40  
MINUT

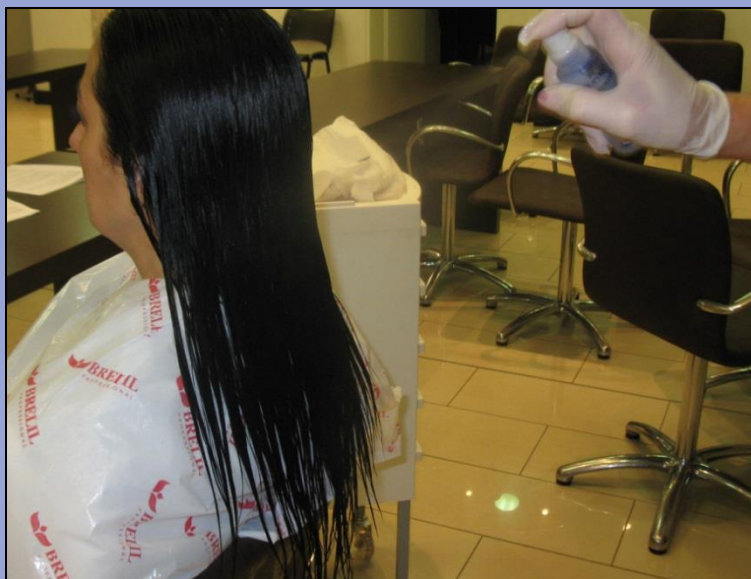




STEP 4



OPLÁCHNUTÍ A OCHRANA



10 MINUT

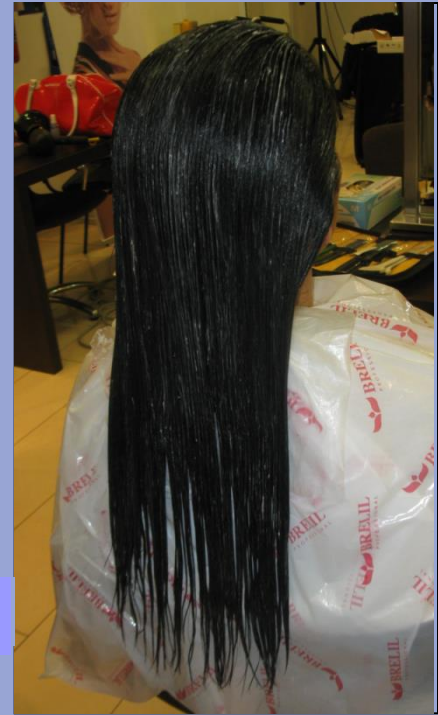




STEP 5



APLIKACE FIXATÉRU

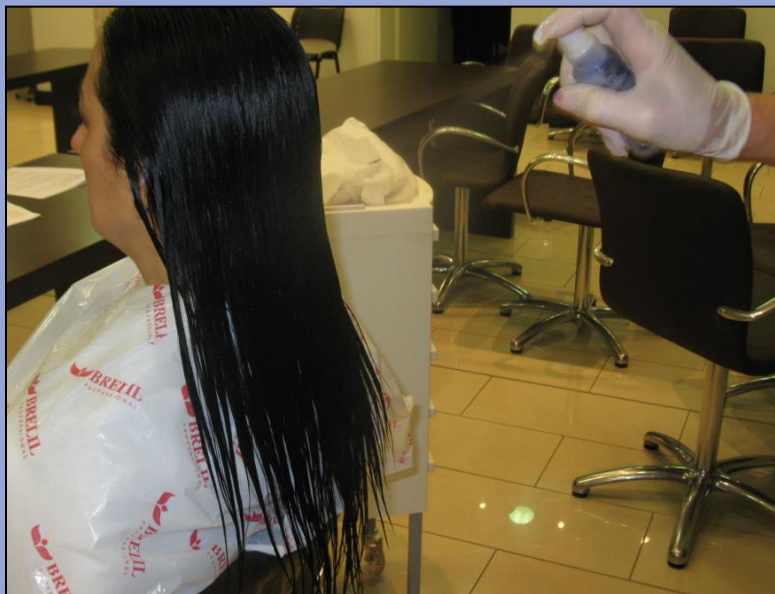


20  
MINUT

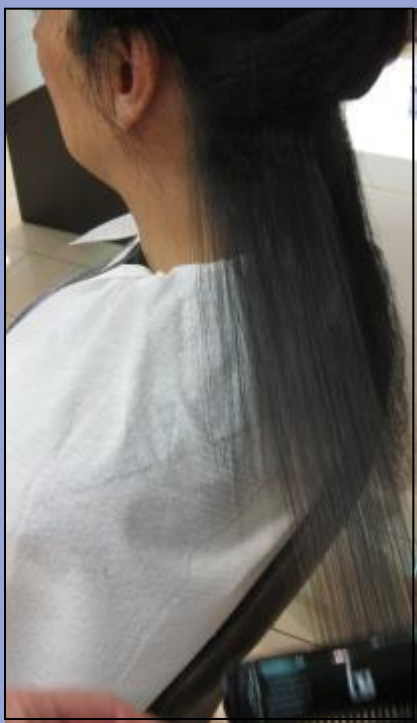
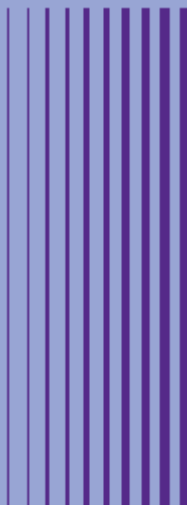


wonderliss





STEP 6



FOUKÁNÍ  
20MINUT



# 6 JEDNODUCHÝCH KROKŮ



ČAS KOLEM 1,5 H\*

ODHADOVANÝ ČAS PRO KOMPLETNÍ SERVIS UHLAZENÍ

\* DLE TYPU VLASŮ

# JE DŮLEŽITÉ VĚDĚT



- Během poskytování uhlazujícího servisu je nutné používat vhodné rukavice!
- Neaplikujte na vlasy odbarvené nebo na vlasy ošetřované Hennou nebo minerálními solemi.
- Nepoužívejte pokud měl klient někdy alergickou reakci na trvalou nebo na uhlazující péči.

# JE DŮLEŽITÉ VĚDĚT



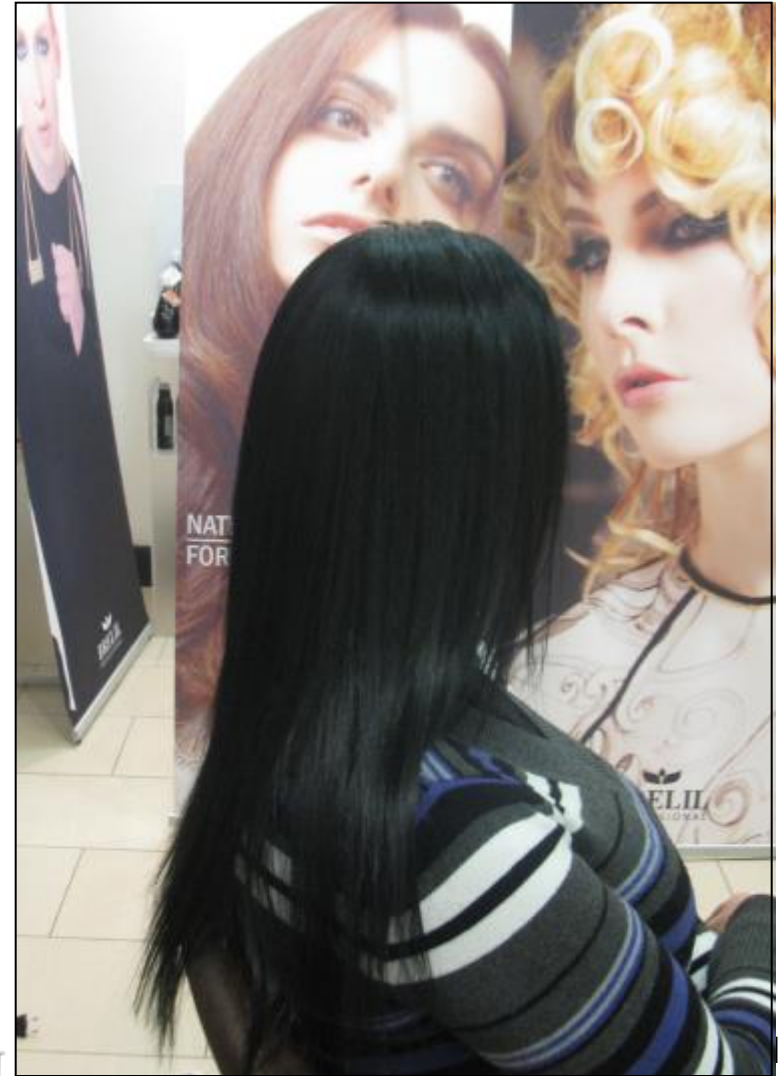
- **Nepoužívejte permanentní barvicí péči ani jiné chemické procesy ten samý den!**
- **Po barvení vyčkejte 15 dnů, než budete vlasy rovnat!**
- **Po rovnání vyčkejte 15 dnů před tím, než budete vlasy barvit!**
- **Nepoužívejte vlasové sponky ani skřipce nejméně 48 hodin po použití péče.**
- **Neumývejte si vlasy nejméně 48 hodin po použití péče.**



wonderliss 

wonderliss





## SEN SE STANE SKUTEČNOSTÍ



# WONDERLISS - VÝHODY

- MOŽNOST VÝBĚRU UHLAZUJÍCÍHO PROSTŘEDKU
- PŘÍTOMNOST KERATINU
- ČAS PRÁCE
- ZAJÍMAVÁ A KONKURENCESCHOPNÁ CENA
- DOBRÝ VÝKON
- DOBRÝ ZISK



# Speciální program péče prodlouží Vaše výsledky na delší dobu.

Plnohodnotná služba pro poskytnutí péče v salonu pro opětovné doplnění vlasů pomocí hydrolyzovaného kašmírového keratinu, udržující a zvyšující lesk a měkkost dosaženou pomocí péče WONDERLISS – to vše efektivně a snadno.

## C-SENSATION ŠAMPON

Speciální regenerační péče s keratinem, která čistí a vyživuje vlasové vlákno zevnitř.



## C-SENSATION MLÉKO

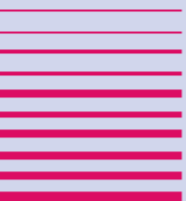
Keratinové mléko vyživuje vlasy do hloubky, obnovuje jejich přirozenou sílu a krásu.





# WONDERLISS LISS SYSTEM

## NEUVĚŘITELNÁ PŘÍLEŽITOST



### PRO VAŠE KLIENTY Překvapivé výsledky

Vlasy ošetřené s Wonderlissem získají měkkost, budou snadno upravitelné a hedvábně hladké na dlouhou dobu. Stejně tak budou viditelně zdravé a silné.



# WONDERLISS LISS SYSTEM

## NEUVĚŘITELNÁ PŘÍLEŽITOST

### PRO VÁŠ SALON

### Opravdová obchodní příležitost:

Bezpečný, garantovaný servis nabízí Vaším klientům výsledek, který splňuje jejich očekávání.

Cenově velmi dostupné pro spotřebitele – pro Vás je to příležitost generovat velkou míru zisku přidáním marže.

Strategie udržení zákazníka prostřednictvím měsíčního programu na doplnění hydrolyzovaného kašmírového keratinu do vlasů .



# MATERIÁL DO SALONU

## STICKERS

Tři nálepky lákající  
zákazníka vyzkoušet  
produkty  
Wonderliss.



P004853

wonderliss 

VÍTEJTE VE VLASOVÉM SVĚTĚ...  
BÁJEČNĚ HLADKÉM